

# Flevoland

17,72% MOOI



*Totale landoppervlakke*

1468,2 km<sup>2</sup>

*Oppervlakke mooi*

260,3 km<sup>2</sup>





Zuidelijk en noordelijk Flevoland en ook de oudere Noordoostpolder zijn gevormd door land dat gewonnen is op de voormalige Zuiderzee. Ze zijn ontworpen achter de tekentafel geheel naar Hollandse traditie van oude droogmakerijen als Beemster en Wieringermeer. Bodems van meren herbergen een verzonken geschiedenis, soms van scheepswrakken, voormalige dorpen en nederzettingen. Of zelfs bommenwerpers en hun gevaarlijke lading.

Door drooglegging ontstond nieuw land waardoor eilanden tot het vaste land gingen behoren.

Bij een geheel nieuw land horen ook ontwerpen van boerderijen, bossen, watergangen, dorpen en steden. In de Noordoostpolder staan naast boerderijen die gelijkenis vertonen met types op het oude land ook boerderijen die geheel en alleen bij de Noordoostpolder horen. Daarnaast hebben weg- en erfbeplanting in dit deel van de provincie een zekere mate van eigenheid.

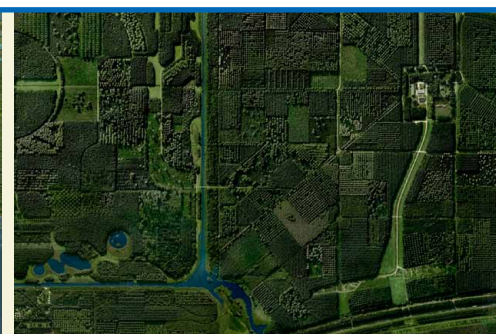
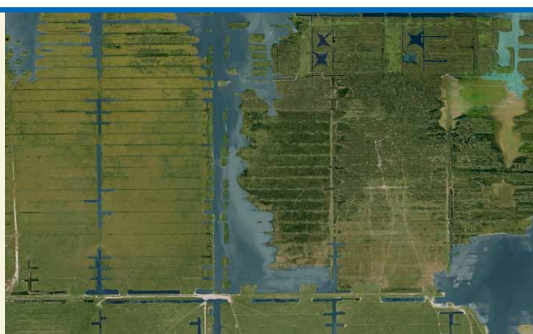
In het oorspronkelijke ontwerp van de Rijksdienst voor de IJsselmeerpolders werd het fruitgebied grenzend aan het IJsselmeer op de perceelsranden voorzien van elzensingels. De aanplant van deze singels is niet volgens plan uitgevoerd of inmiddels alweer verdwenen.

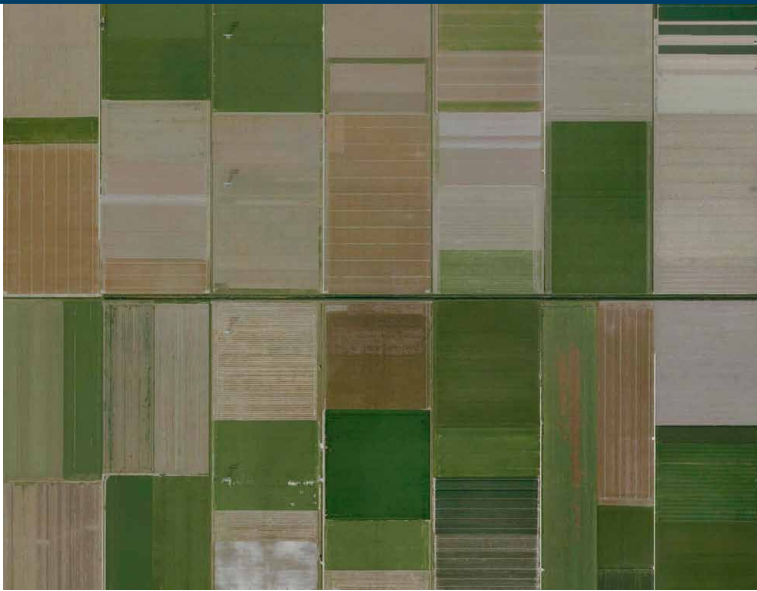
Er is dus bij lange na geen sprake van de minimaal vereiste norm van 5% dooradering waardoor flora en fauna zich er nauwelijks of niet kunnen vestigen. Alleen sommige lijnvormige beplanting, met erfbeplanting als verdikking daaraan aangehaakt, kan als blauw-groene dooradering beschouwd worden.

Blauw-groene dooradering van het landbouwgebied is niet verder gekomen dan de ontwikkeling van een landschapsreservaat. Dit gebied diende om te beproeven of de landschapselementen van het oude land toepasbaar waren in het nieuwe land. In zuidelijk en noordelijk Flevoland had de Rijksdienst voor de IJsselmeerpolders langs de meeste wegen en waterlopen een landschappelijke beplanting voorzien, maar verder dan een experiment in twee gebieden kwam het niet. Elementen met hun eigen streekgebonden beplanting waren in deze proefopzet op de Flevolandse klei aangelegd om te bekijken welk element het beste groeide op deze grond en snel onderdak zou bieden aan flora en fauna. De plannen werden doorkruist door het vervroegd opheffen van de dienst. De twee proefgebieden werden eerst overgedragen aan Staatsbosbeheer, die ze vervolgens overdroeg aan het Flevo-landschap. In plaats van dit - voor landschap, nieuwe geschiedenis en biodiversiteit - uitstekende plan voort te zetten of nieuw leven in te blazen, lieten de terreinbeherende instanties het een zachte dood sterven. Beide organisaties lieten het heggenslandschap gebied begrazen door paarden, die daarin veel schade aanrichtten.

Daarnaast wordt ook nog eens de cultuurhistorie van dit gebied niet voor het publiek ontsloten en is er geen informatieverstrekking, waardoor nu algemeen verondersteld wordt dat de landschappelijke leegte van Flevoland zo bedoeld is als het nu is. Niets is minder waar.

Bij mooi zijn nu ingedeeld de grote bos- en natuurgebieden, de EHS-verbindingzones en de robuuste waterlopen wanneer deze ruimte bieden aan oeverbegroeiing en lineaire beplantingen met kruiden, struik- en boombegroeiing.





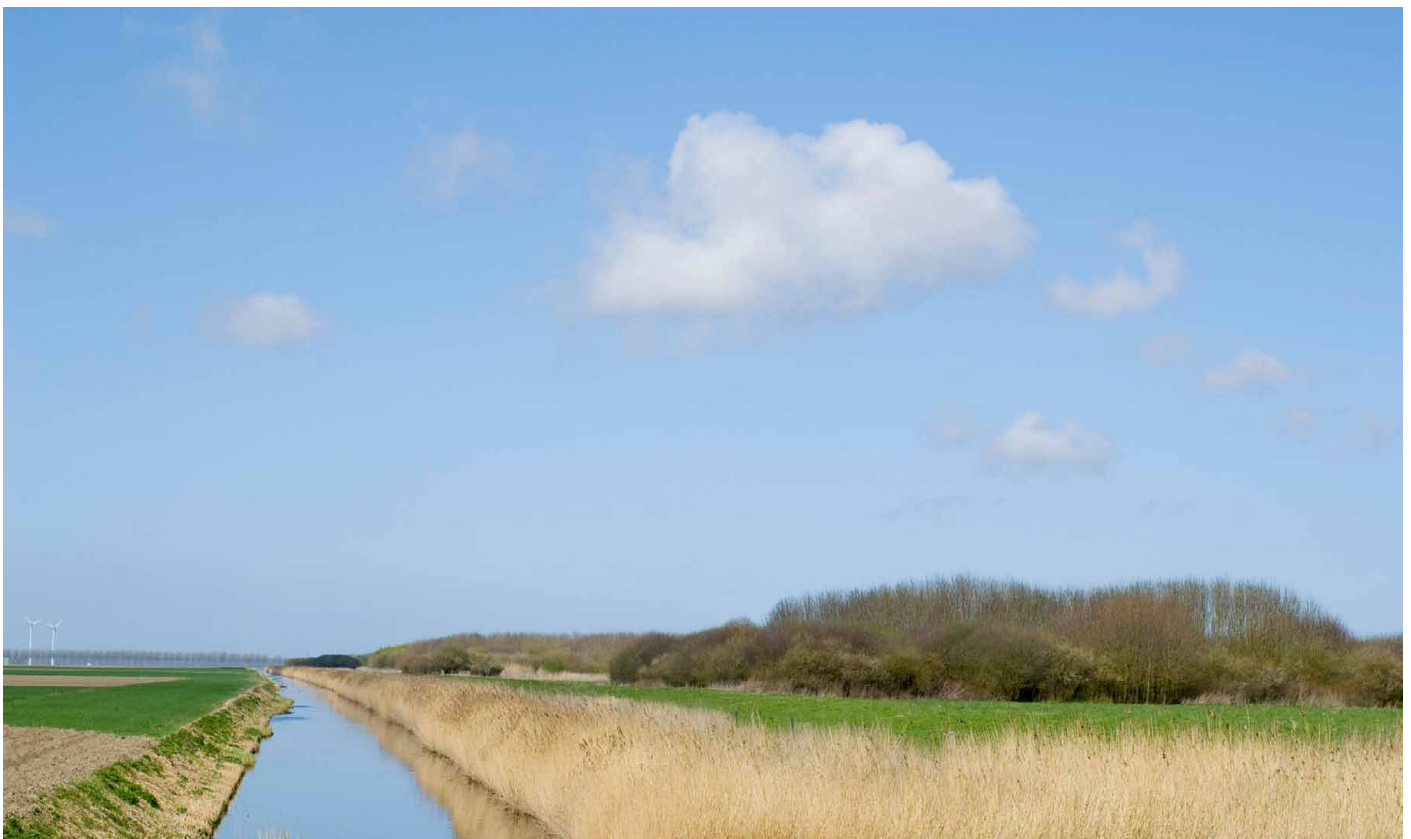
**Boven:**  
*Op een vierkante kilometer Flevoland is de leegte goed te voelen. Boven maaierveld steken alleen hoogspanningsmasten uit.*

**Onder:**  
*In een vierkante kilometer oud land (Halle, Gelderland) valt, ondanks zwaar gehavend in de tijd en van veel schoons ontdaan, nog altijd meer te beleven voor mens en natuur.*

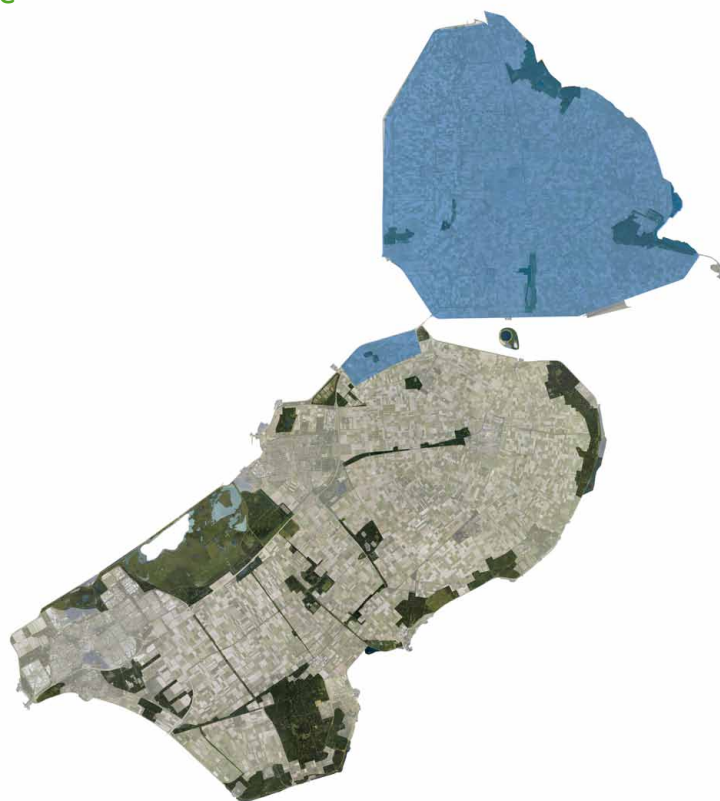


### **Overlap met rijksprioritaire gebieden**

De EHS is grotendeels binnen mooi terug te vinden, alleen is het grote open water van de Oostvaardersplassen buiten beschouwing gelaten en is het wildpark als niet mooi beschouwd wegens de nuttige maar hinderlijke hekken die de dieren binnen en de mensen buiten moeten houden. Hierdoor wordt niet de vereiste 100 hectare aaneengesloten gebied bereikt.



Overlap met  
rijksprioritaire  
gebieden



*Belvedere en Unesco* ▲  
*Ecologische Hoofdstructuur* ▼

